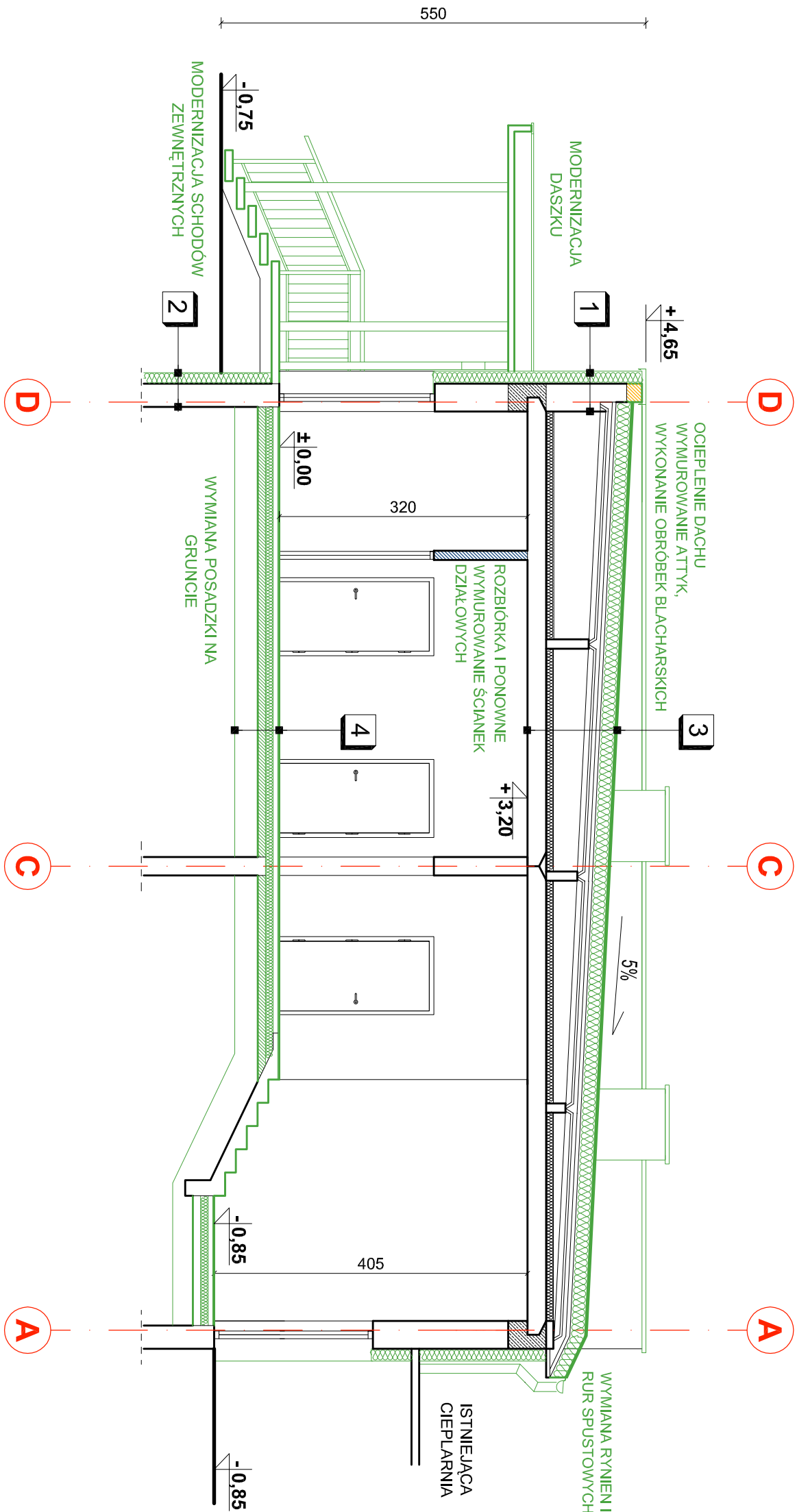


PRZEKRÓJ A-A



<b>1 ŚCIANA ZEWNĘTRZNA</b>	gr. [cm]
istniejąca ściana zewnętrzna	36
styropian EPS 100	16
łytek silikonowy	-

<b>2 ŚCIANA FUNDAMENTOWA</b>	gr. [cm]
istniejąca ściana zewnętrzna	30
łytek cementowo - wapienny	1.5
papa termozgrzewalna	-
styropian XPS 100	14

<b>3 DACH</b>	gr. [cm]
papa wieloznamiętnego krycia	0.52
papa podkładowa	0.4
ocieplenie ze styropianu	20
istniejący stropodach	-

<b>4 POSADZKA NA GRUNCIE</b>	gr. [cm]
wykończenie posadzki	2
wylewka betonowa	6
styropian	10
folia parozizdecyjna	-
plyta betonowa	10
piasek	30

LEGENDA:

- ŚCIANY DO ROZBIÓRKI I WYMUROWANIA NA NOWO
- WYMUROWANIA
- ZAKRES PRAC UJĘTY W PRZEDMIOTOWYM OPRACOWANIU

PRZEDSIĘBIORSTWO PROJEKTOWO-BUDOWLANE "EKOBU" s.c.

Dmosin Drugi nr 89 B, 95-061 Dmosin

PRACOWNIA PROJEKTOWA:

93-312 Łódź, ul. Tuszyńska 155

" Utwór chroniony prawem autorskim - wszelkie prawa zastrzeżone "

PROJEKT: PRZEBUDOWA OBIEKTU NA CENTRUM DYDAKTYCZNE PRZY ZESPOLE SZKÓŁ NR 1 W ALEKSANDROWIE KUJAWSKIM Z PRZEZNACZENIEM NA PRACOWNIE KSZTAŁCENIA PRAKTYCZNEGO

LOKALIZACJA INWESTYCJI: Zespół Szkół nr 1 w Aleksandrowie Kujawskim  
ul. Wyspiańskiego 4  
87-700 Aleksandrów Kujawski  
dz. nr ew. 14/27, ark. mapy ewid. 18

TYTUŁ RYSUNKU:	PRZEKRÓJ A-A		SKALA:
			1:100

BRANŻA:	ARCHITEKTURA		PODPIS:	DATA: 07.2016 r.
PROJEKTANT:	mgr inż. arch. Jarosław Kowalczyk	upr. bud. 07/LOOK/2012 (w specjalności architektonicznej (bez ograniczeń))	NR RYSUNKU: P/W	A/10
ASYSTENT PROJ:	mgr inż. arch. Ewa Hinz			
SPRAWDZAJĄCY:	mgr inż. arch. Włodzisław Alwasiak	upr. bud. 356/61 (w specjalności architektonicznej (bez ograniczeń))		NR STRONY: A/24